

PASTORAL FUNCIONAL

LA PASTORAL

- La acción pastoral es la realización de la tarea que Cristo confió a toda la Iglesia de **EVANGELIZAR**.
- La evangelización tiene como finalidad la instauración del Reino de Dios y de su justicia aquí y ahora; es la misión de Cristo actualizada por la Iglesia.



LA PASTORAL ORGÁNICA

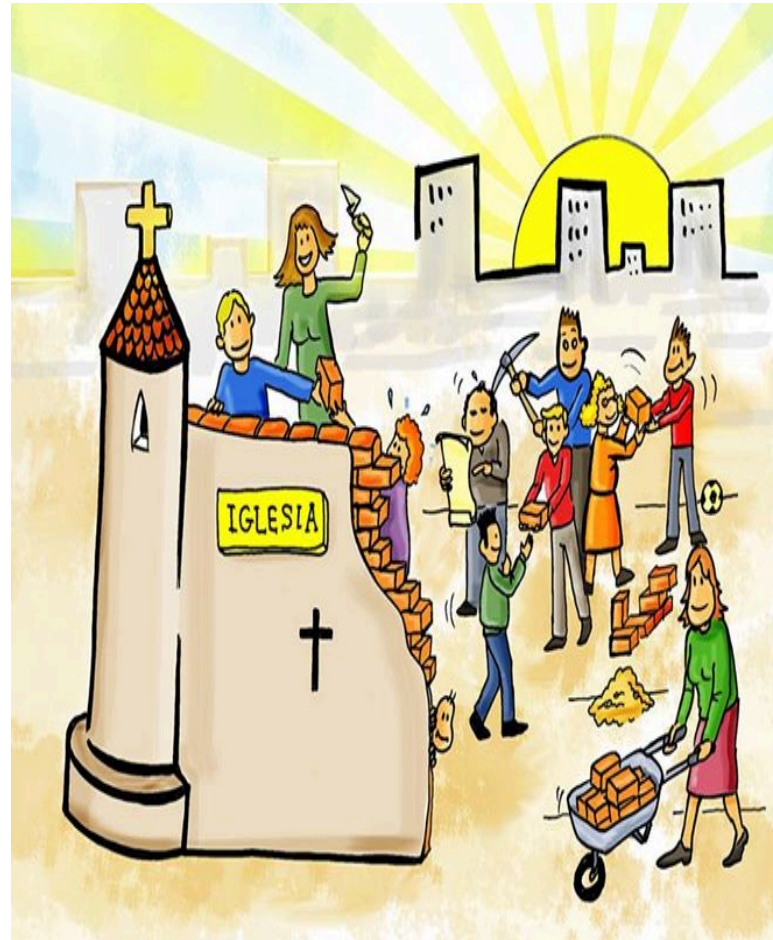


- Corresponsabilidad de todos en la tarea de la evangelización.
- Necesaria delimitación de funciones y competencias.
- Esta delimitación busca la realización orgánica de las **tareas fundamentales** y responder a **desafíos específicos**, que van más allá de lo territorial.



PASTORAL FUNCIONAL

- La Pastoral Funcional es una estructura de apoyo a la Pastoral Territorial, ofreciendo:
- Programas de formación para los agentes.
- Subsidios que den respuesta a necesidades urgentes de la realidad diocesana.



CRITERIOS PARA LA PASTORAL FUNCIONAL



- Conocer la realidad social y eclesial y discernirla a la luz del Evangelio.
- Promover una autentica evangelización que libere y transforme al hombre.
- Suscitar y acompañar procesos más que acciones aisladas.



TAREAS FUNDAMENTALES

FUNDAMENTACIÓN CRISTOLÓGICA

- Jesús fue ungido por el Espíritu Santo y constituido Mesías – Salvador.
- Realiza las funciones mesiánicas:
 - Profeta
 - Sacerdote
 - Rey



TAREAS FUNDAMENTALES

FUNDAMENTACIÓN ECLESIOLÓGICA

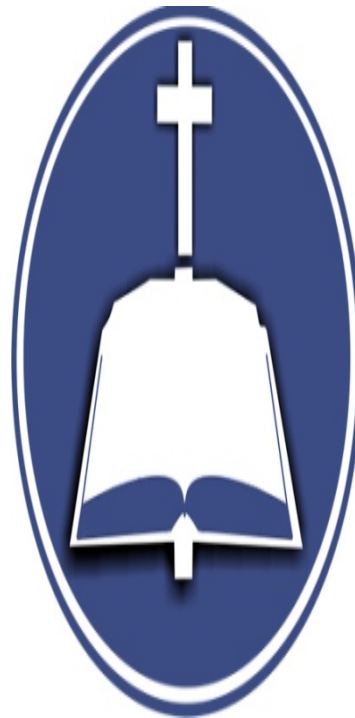


- La Iglesia, como Cuerpo de Cristo y Pueblo de Dios está constituida como continuadora de la acción mesiánica-salvífica de Cristo, evangelizando a los pueblos a través de:
 - Anuncio de la Palabra (Pastoral Profética)
 - Celebración de los Sacramentos. (Pastoral Litúrgica)
 - Ejercicio de la Caridad. (Pastoral Social)



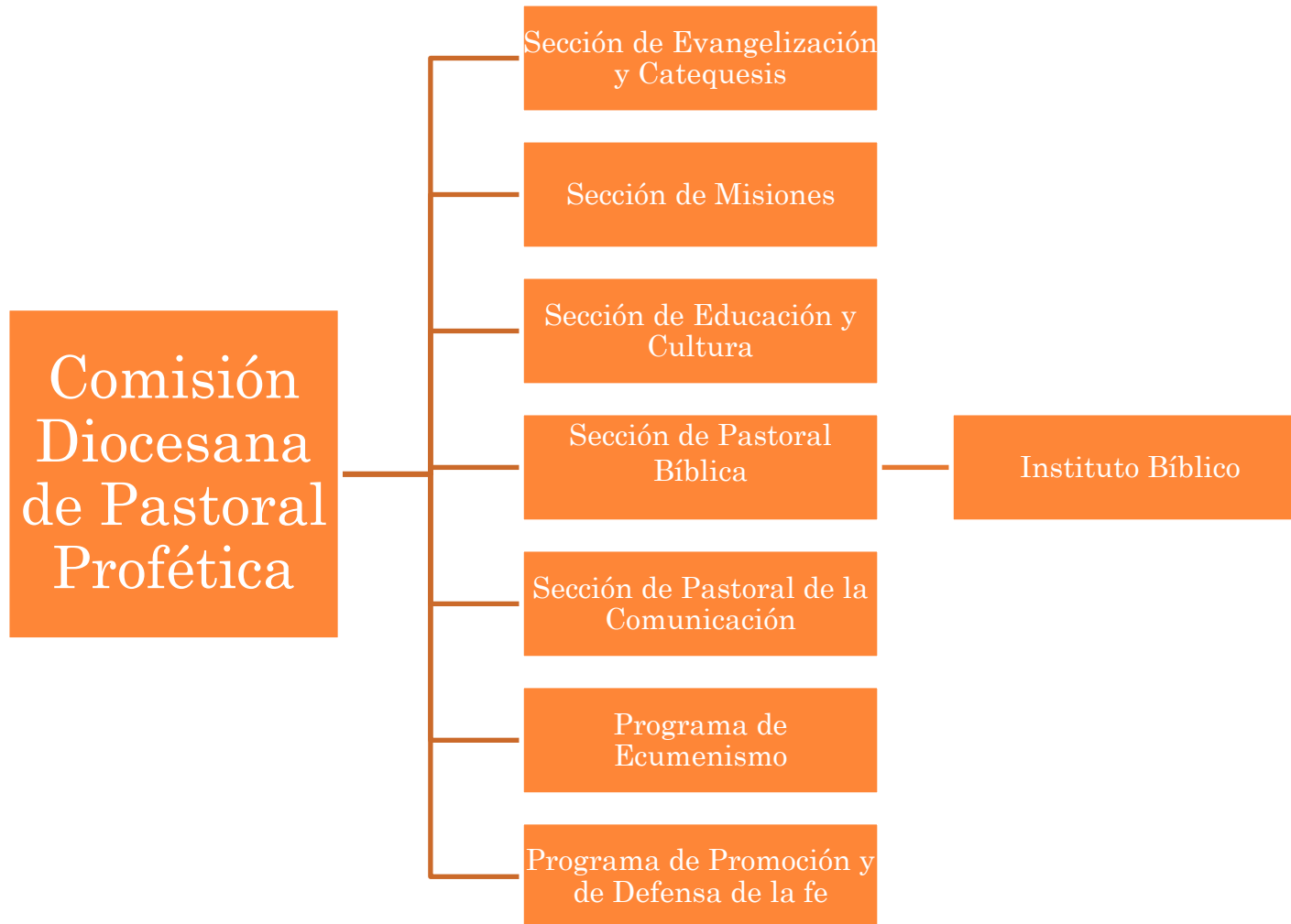
PASTORAL PROFÉTICA

- La Pastoral Profética abarca todo el anuncio gozoso del misterio salvífico. Tiene como tarea poner a Cristo en el corazón de todos.
- Suscita la fe, la hace madurar e integra a la persona en la comunidad.
- Exige una evangelización integral que parta del anuncio kerigmático y se fortalezca por medio de la catequesis, como un proceso de formación permanente.



PASTORAL PROFÉTICA

ORGANIGRAMA DIOCESANO

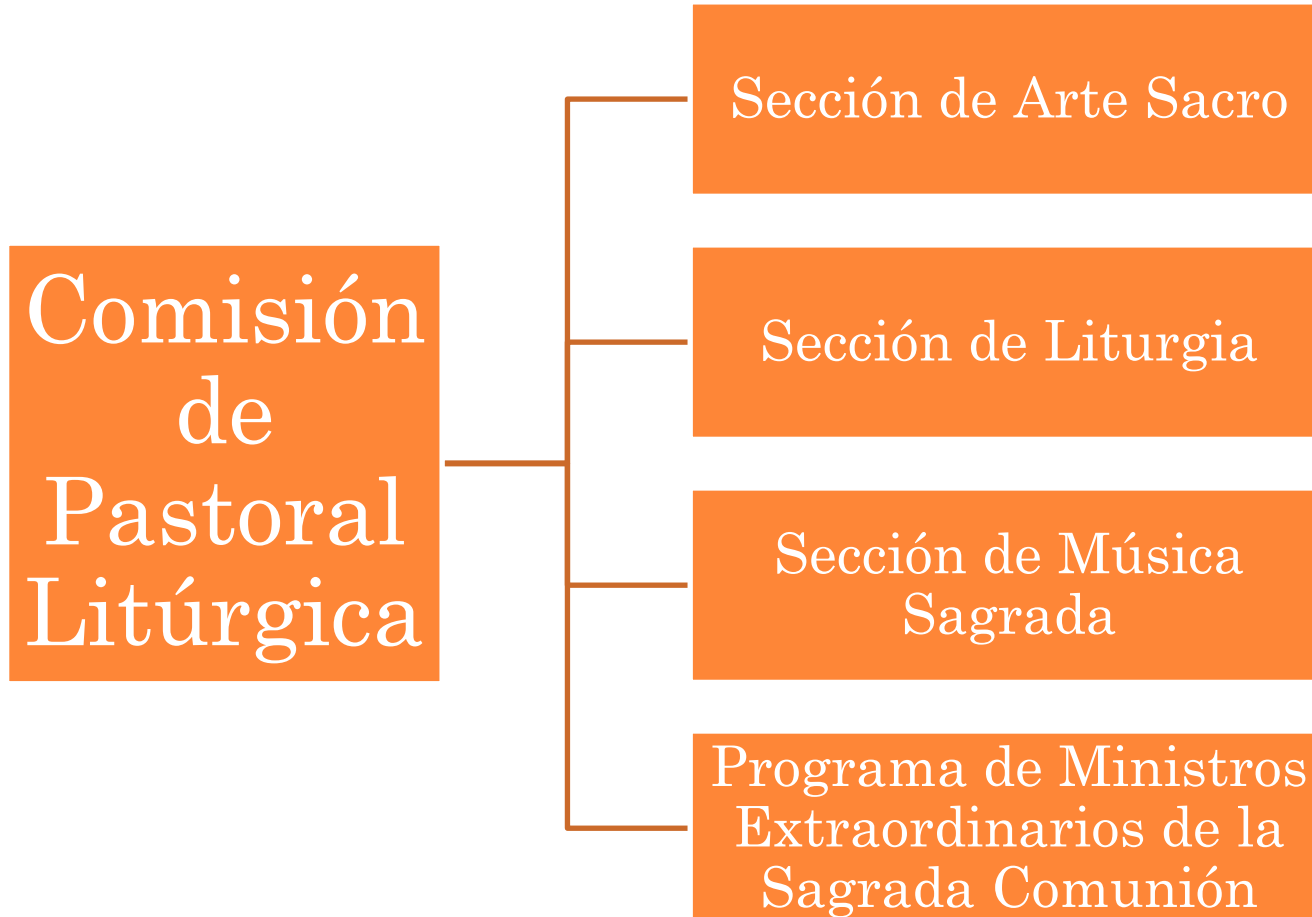


PASTORAL LITÚRGICA

- La Pastoral Litúrgica pretende que todos los fieles cristianos, de acuerdo con su propia condición (laicos, religiosos o pastores), participen de forma consciente, piadosa y activa en las celebraciones litúrgicas, de modo que encuentren en ellas la fuente y la cumbre de su vida cristiana.



PASTORAL LITÚRGICA ORGANIGRAMA



PASTORAL SOCIAL

- La Pastoral Social es la acción evangelizadora y humanizadora de la Iglesia que responde a las necesidades específicas de las personas o de las comunidades.
- Anima a la transformación social con los criterios del Evangelio y con el protagonismo de los pobres.
- Asiste, promueve, concientiza y transforma.

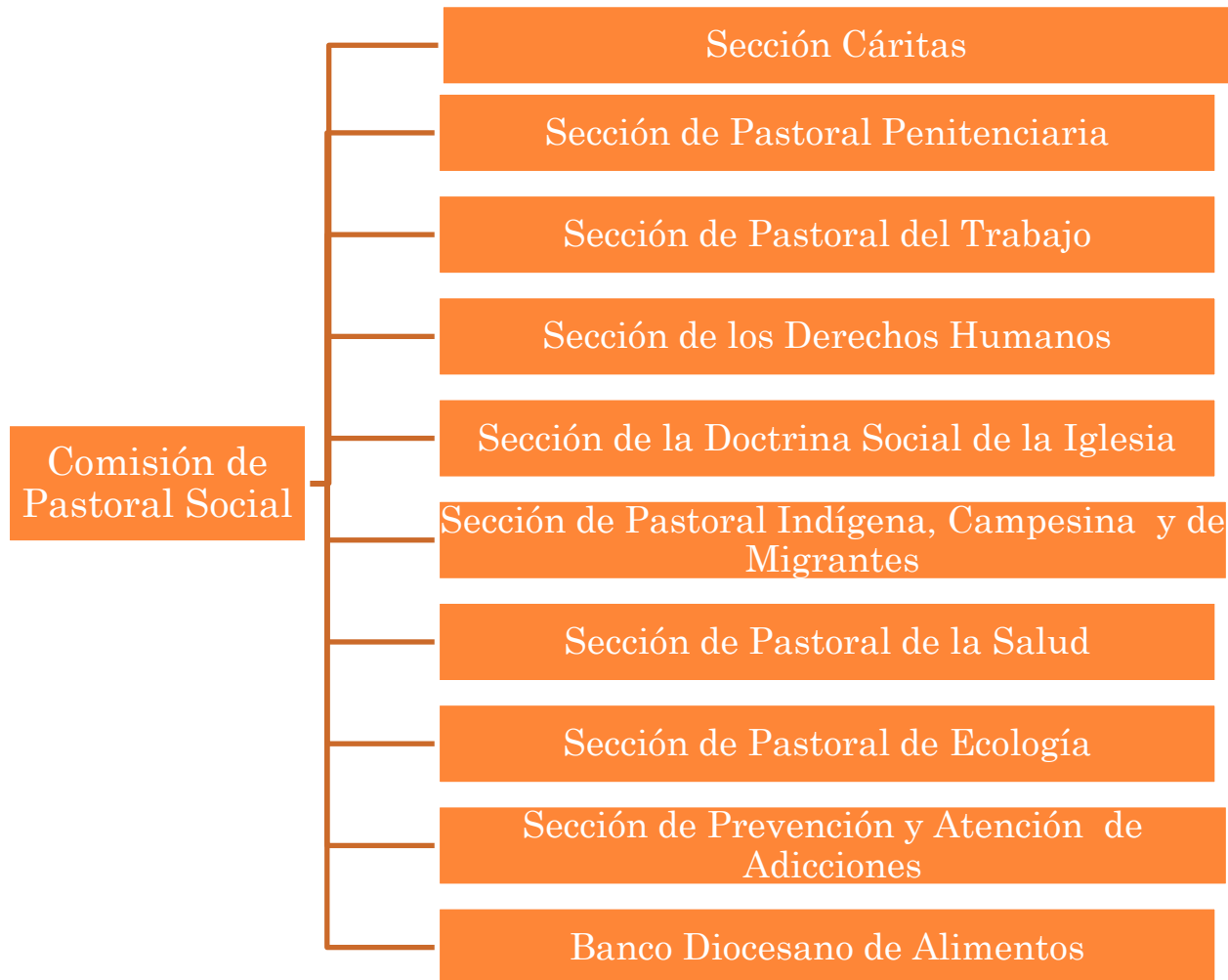


AMOR QUE SALVA



PASTORAL SOCIAL

ORGANIGRAMA



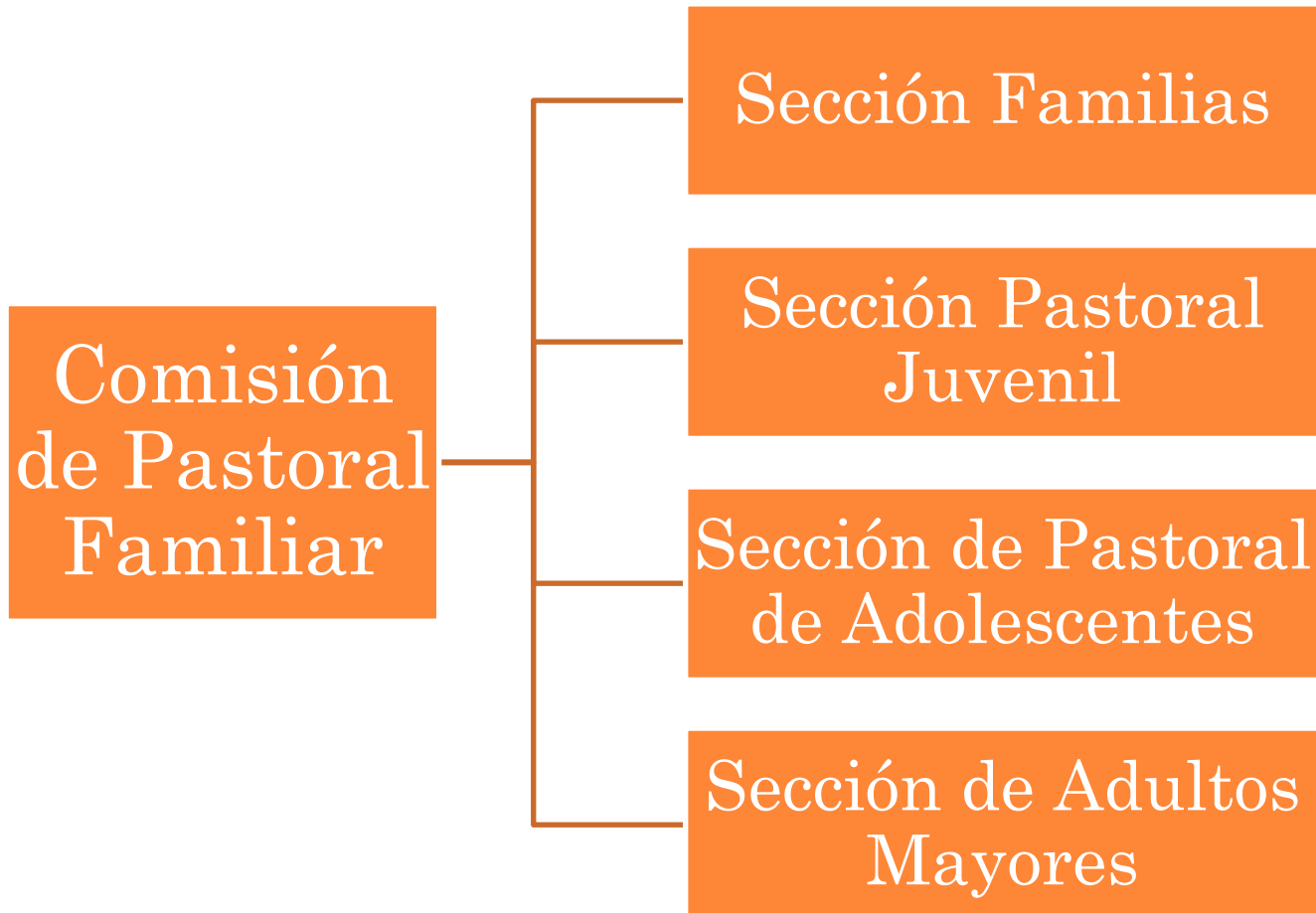
PASTORAL FUNCIONAL QUE RESPONDE Y QUE PROPONE

- Los tiempos reclaman y urgen una pastoral que responda a los graves retos en torno a la familia y que proponga y realice una cultura de la vida a favor de la familia y de todos sus miembros.
- La familia es, desde el Primer Plan Pastoral, una de las prioridades pastorales.



PASTORAL FUNCIONAL

LA FAMILIA EVANGELIZADA Y EVANGELIZADORA



LOS MOVIMIENTOS LAICALES

- Los movimientos son dones del Espíritu a la Iglesia, en orden a instaurar el Reino de Dios en las coordenadas históricas actuales, con sus propios carismas y siempre en espíritu de comunión con la Iglesia, evitando el absolutizar lo propio como única vía de salvación.



MOVIMIENTOS LAICALES

ORGANIGRAMA

